



Lo switch modale nei flussi di approvvigionamento

Gian Paolo Mangolini
supply chain manager - Eridania Italia

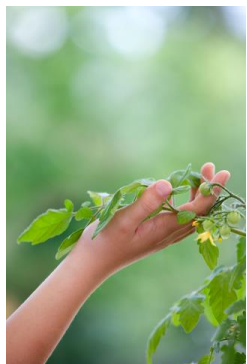




«Eridania è attenta ed impegnata nel trovare soluzioni che vadano a ridurre gli impatti ambientali della propria struttura, coinvolgendo in questa ricerca i propri partner logistici. Questo impegno sarà sempre maggiore nel futuro, non solo per quanto riguarda gli aspetti più strettamente logistici, ma anche nella valutazione dei fornitori».

Eridania Italia

La produzione dello zucchero è caratterizzata da una forte stagionalità



In Italia tra agosto e settembre tutto il prodotto agricolo viene trasformato



Il prodotto trasformato deve coprire i successivi **10 mesi di vendita**

È naturale il ricorso a stoccaggi «esterni» agli stabilimenti produttivi

Il prodotto sfuso (proveniente dalla Francia) raggiunge i clienti italiani attraverso:

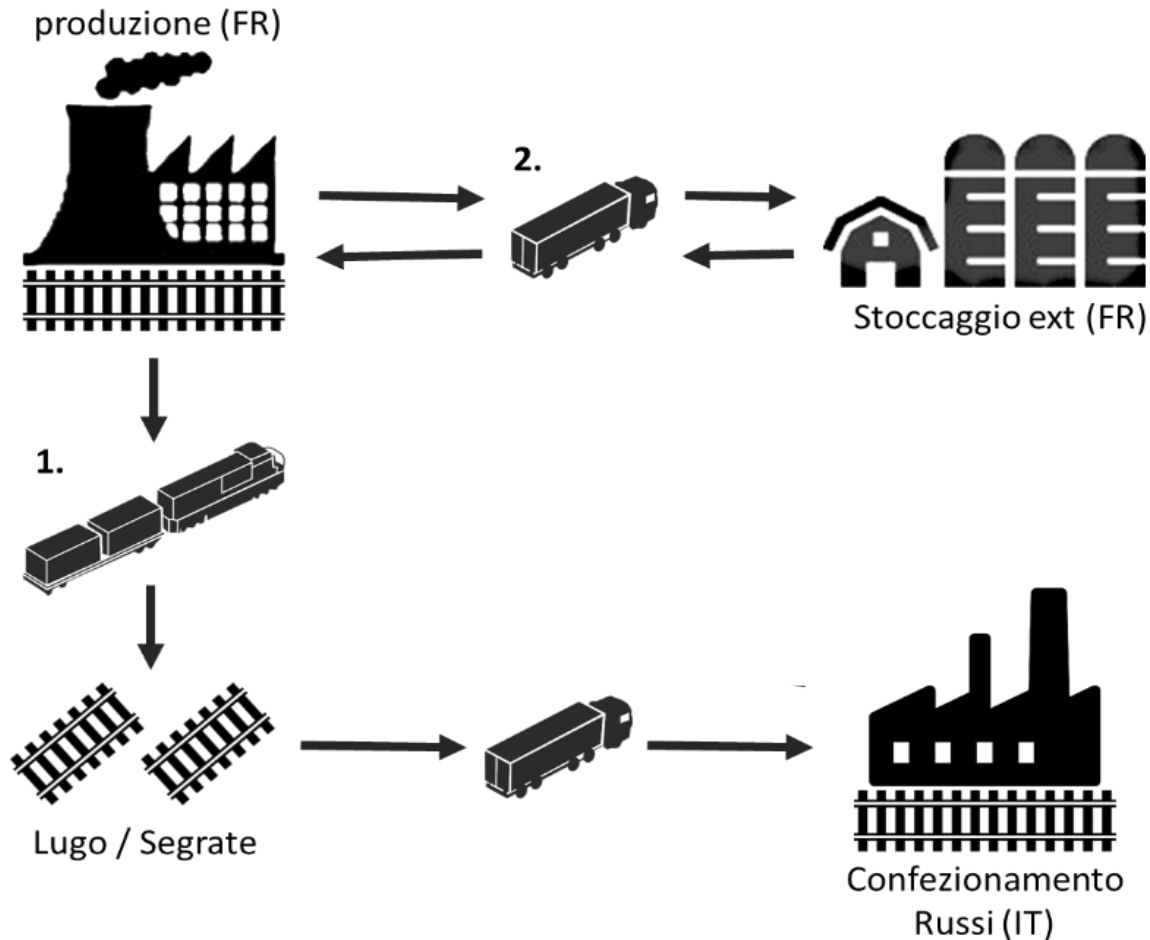


Il **confezionamento** presso la stabilimento di Russi (RA) e quindi venduto (principalmente sul canale GDO).



La **consegna** diretta dello sfuso, che avviene da terminal intermodali (Novara, Segrate, Lugo) a mezzo camion.

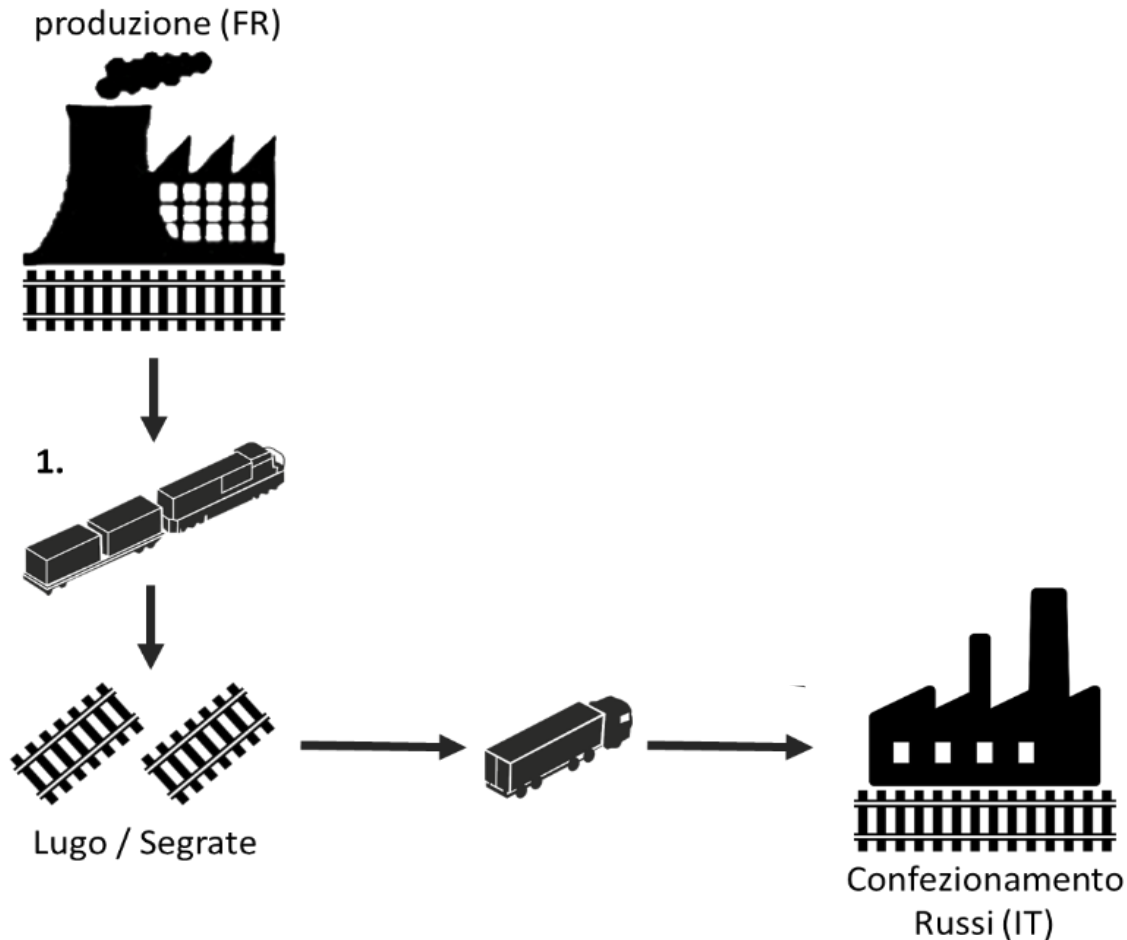
Il progetto: Fase 1



Obiettivi:

- ✓ **Razionalizzazione flussi** di trasporto dagli stabilimenti francesi a Russi.
- ✓ Utilizzo delle **potenzialità di stoccaggio** di Russi.
- ✓ **Riduzione dell'impatto ambientale e dei costi logistici** di Eridania Italia per l'alimentazione di Russi.
- ✓ **Ottimizzazione delle attività** all'interno dello stabilimento di Russi (insilaggio/estrazione).

Il progetto: Fase 1

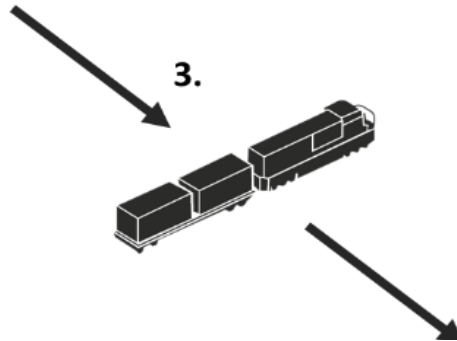


Obiettivi:

- ✓ **Razionalizzazione flussi** di trasporto dagli stabilimenti francesi a Russi.
- ✓ Utilizzo delle **potenzialità di stoccaggio** di Russi.
- ✓ **Riduzione dell'impatto ambientale e dei costi logistici** di Eridania Italia per l'alimentazione di Russi.
- ✓ **Ottimizzazione delle attività** all'interno dello stabilimento di Russi (insilaggio/estrazione).

Il progetto: Fase 1

produzione (FR)



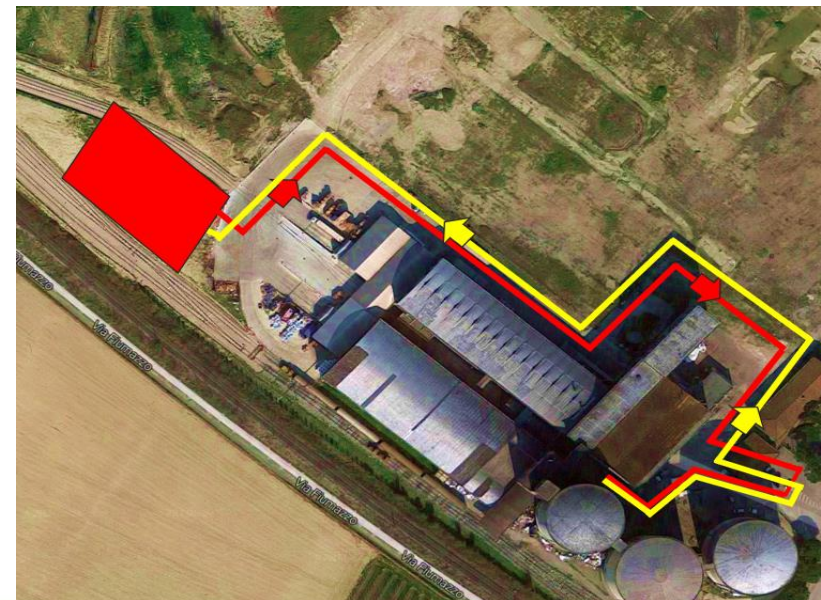
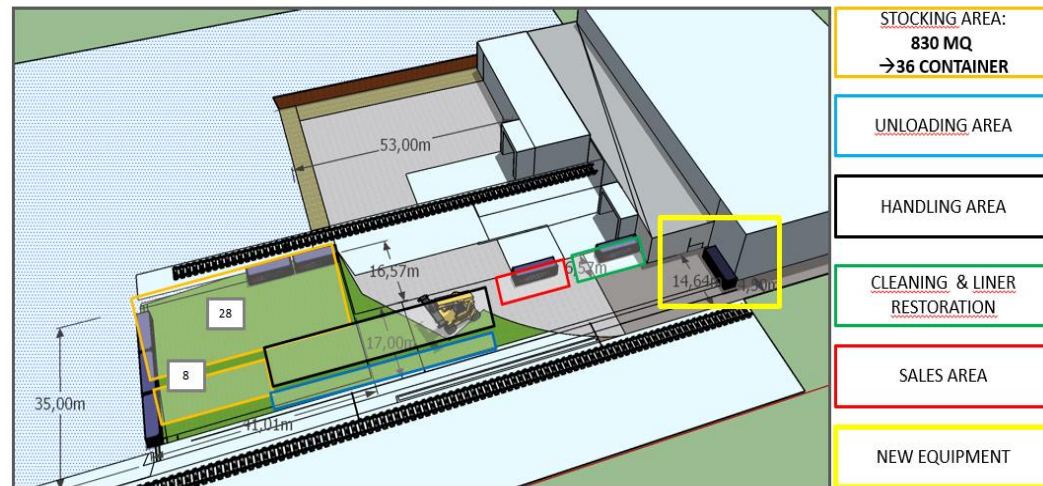
Obiettivi:

- ✓ **Razionalizzazione flussi** di trasporto dagli stabilimenti francesi a Russi.
- ✓ Utilizzo delle **potenzialità di stoccaggio** di Russi.
- ✓ **Riduzione dell'impatto ambientale e dei costi logistici** di Eridania Italia per l'alimentazione di Russi.
- ✓ **Ottimizzazione delle attività** all'interno dello stabilimento di Russi (insilaggio/estrazione).

Il progetto: Fase 2

Un'ulteriore fase di progetto prevede:

La **sostituzione delle fasi di scarico** a mezzo gru e navettaggio (con automezzi diesel) all'interno dello stabilimento con un **impianto pneumatico alimentato elettricamente** che convogli lo zucchero nei silos di stoccaggio.



Risultati ottenuti

FASE 1

A fronte di un incremento dell'**8,5%** dei volumi consegnati a stabilimento, si è potuto calcolare, su base annua:

-130.000
Km percorsi



-160

tCO₂e (riduzione di ca. il 40%).

-2,15

kg di PMx (particolato).



FASE 2

Le stime di impatto permettono di valutare ulteriori riduzioni di emissioni in atmosfera pari a:



-3,67

tonnellate CO₂e /settimana

-21

g di PMx (particolato).





Grazie!

Gian Paolo Mangolini
supply chain manager
Eridania Italia